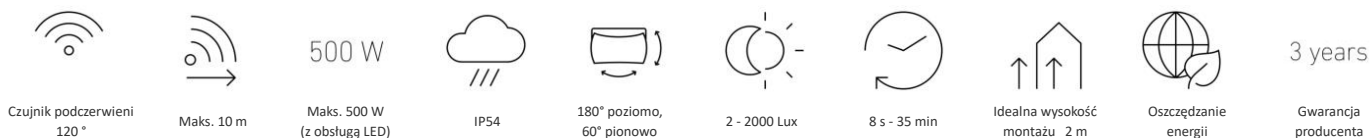
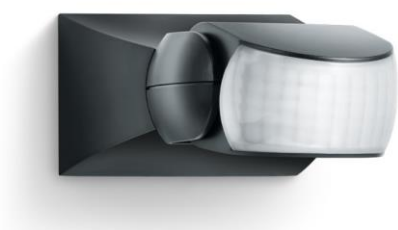


# IS 1

Czarny

EAN 4007841 600419

Indeks 600419



## Opis

Ukierunkowane wykrywanie i atrakcyjna cena. Czujnik ruchu na podczerwień IS 1, do użytku wewnątrz i na zewnątrz, idealny do ukierunkowanego pokrycia małych obszarów, kąt pokrycia 120°, zasięg do 10 m, wybierany próg czasu i zmierzchu, czujnik obraca się o 30° i przechyla o 180° w celu dokładnego dostosowania strefy wykrywania.

## IS 1

Czarny  
EAN 4007841 600419  
Indeks 600419



## Specyfikacja techniczna

Wymiary (dł. x szer. x wys.)	120 x 80 x 50 mm
Gwarancja Producenta	3 lata
Parametryzacja przez	Potencjometri
Pilot w zestawie	Nie
Wersja	czarny
PU1, EAN	4007841600419
Rodzaj	Czujniki ruchu
Zastosowanie	Na zewnątrz, wewnątrz
Zastosowanie, pomieszczenia	na zewnątrz, drzwi wejściowe, dookoła budynku, taras / balkon, dziedziniec i podjazd
Kolor	czarny
Kolor, RAL	9005
Zawiera narożny uchwyt ścienny	Nie
Miejsce montażu	Ściana, sufit
Montaż	Okablowanie natynkowe, ściana, sufit
Klasa szczelności	IP54
Klasa ochronności	II
Temperatura otoczenia	-20 – 50 °C
Materiał	Plastik
Zasilanie sieciowe	230 – 240 V / 50 Hz
Wyjście przełączające 1, rezystancyjne	500 W
Świetlówki, statecznik elektroniczny	250 W
Świetlówki, bez korekty	500 VA
Świetlówki z korekcją szeregową	500 VA
Świetlówki z korekcją równoległą	500 VA
Wyjście przełączające 1, niskonapięciowe lampy	500 VA
Lampy LED < 2 W	100 W

Lampy LED > 2 W < 8 W	125 W
Lampy LED > 8 W	250 W
Obciążenie pojemnościowe w $\mu\text{F}$	88 $\mu\text{F}$
Technologia czujników	Pasywna podczerwień, czujnik światła
Wysokość montażu	1,80 – 3,00 m
Max wysokość montażu	3,00 m
Optymalna wysokość montażu	2 m
Kąt wykrywania	120 °
Kąt otwarcia przysłony	40 °
Zabezpieczenie przed podpełzaniem	Nie
Możliwość maskowania poszczególnych segmentów	Tak
Regulacja elektroniczna	Nie
Regulacja mechaniczna	Nie
Zasięg, promieniowy	r = 3 m (9 m <sup>2</sup> )
Zasięg, styczny	r = 10 m (105 m <sup>2</sup> )
Strefy przełączania	260 stref przełączania
Natężenie światła	2 – 2000 Lux
Ustawienia czasu	8 s – 35 Min.
Funkcja podstawowego poziomu oświetlenia	Nie
Regulowane światło główne	Nie
Ustawienie zmiernych TEACH	Nie
Ciągłe sterowanie oświetleniem	Nie
Połączenie międzysystemowe	Tak
Typ połączenia międzysystemowego	Master/master
Połączenie przez	Kabel

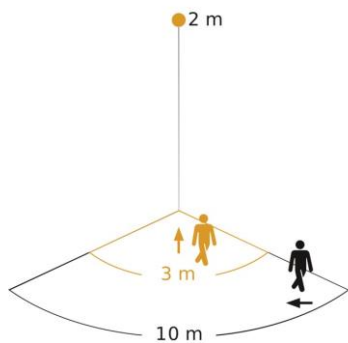
# IS 1

Czarny

EAN 4007841 600419

Indeks 600419

## Strefa wykrywania

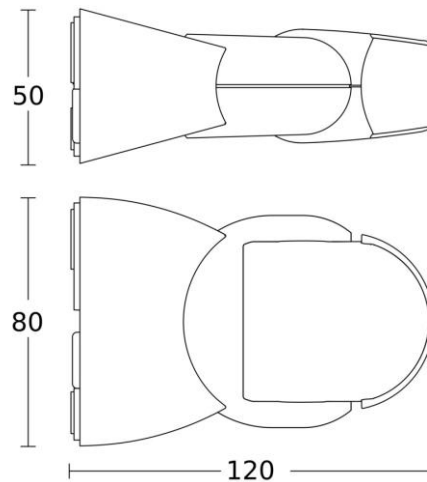


Possible mounting height: 1,80 m - 3,00 m

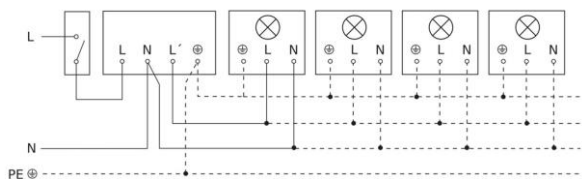
Orange: radial

Black: tangential

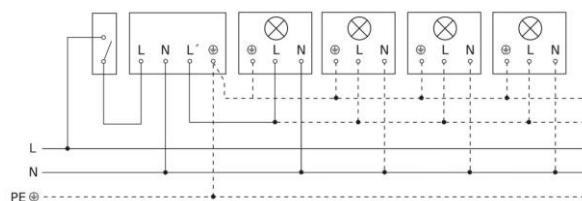
## Rysunek wymiarowy



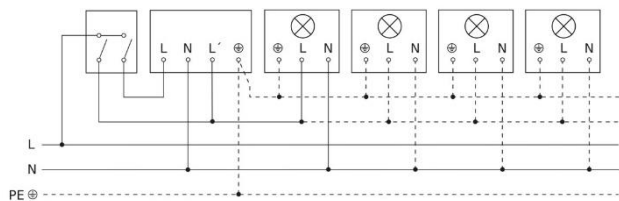
## Światło bez przewodu neutralnego



## Światło z przewodem neutralnym



## Podłączenie za pomocą przełącznika dwuobwodowego do pracy ręcznej i automatycznej



## Podłączenie 4-krotnego łącznika przyciskowego do obsługi DALI2 APC

