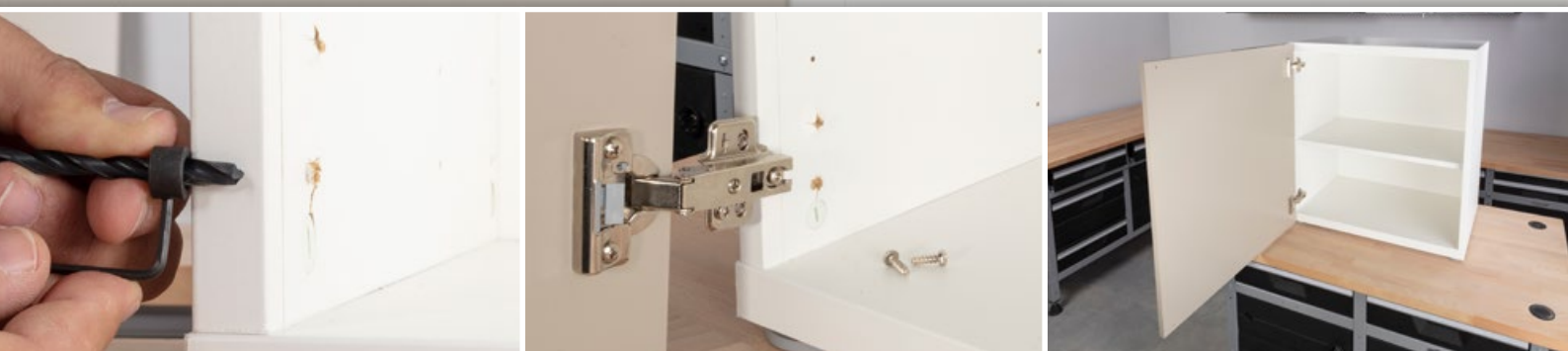


wolfcraft®



Informacje o ofercie

Zestawy naprawcze do zawiasów puszkowych

Małe uszkodzenie – duży kłopot



Do usterki dochodzi szybko: wystarczy raz otworzyć drzwi szafy ze zbyt dużym impetem, jeden gwałtowny ruch – i zawiasy są wyrywane.

Małe uszkodzenie a duży kłopot: drzwi wiszą krzywo na zawiasach i nie dają się już prawidłowo otwierać i zamykać. **Co teraz?**

Z wolcraft o wiele łatwiej

wolcraft zapewnia **proste rozwiązania problemów z w gospodarstwie domowym**. Z nowymi zestawami naprawczymi do zawiasów puszkowych **naprawa przebiega wyjątkowo sprawnie**.

Zestawy zawierają wszystkie niezbędne akcesoria **do naprawy dwóch wyrwanych zawiasów** od strony korpusu lub frontu mebla - narzędzia, materiały oraz **ilustrowaną instrukcję**. Wystarczy kilka prostych czynności, aby drzwi były znów osadzone równo i dobrze się zamykały.



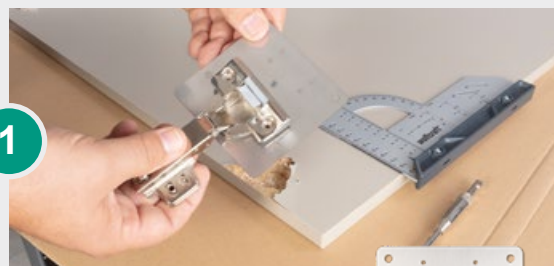
Tak przebiega naprawa

Strona frontu



Włóż zawias puszkowy do **płytki montażowej**

1



2

Umieść zawias z płytką w wyrwanym otworze



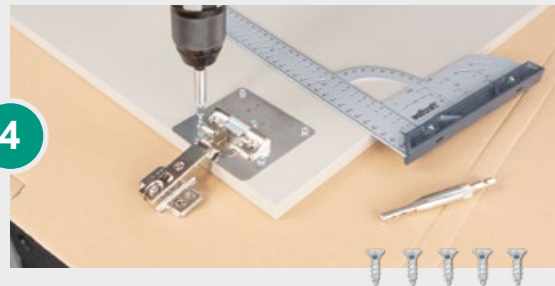


3

Przygotuj otwory do przykręcenia płytki montażowej używając samocentrującego wiertła do zawiasów

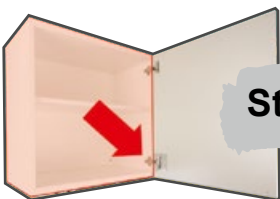
Zamocuj płytkę za pomocą dołączonych wkrętów

4



5

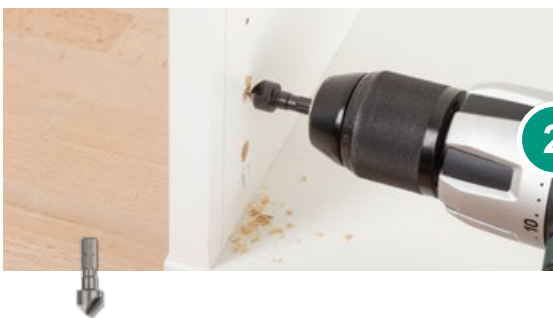
Przygotuj zawias do wkręcenia z płytą, a następnie przykręć go



Strona korpusu

Rozwiń wyrwane otwory wiertłem z ogranicznikiem głębokości

1

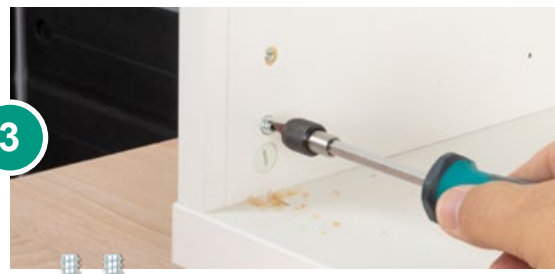


2

Dokładnie pogłęb krawędzie wywierconych otworów

Wkręć mufy wkręcane z gwintem wewnętrznym

3



4

Zamocuj zawias za pomocą dołączonych wkrętów

Zestaw naprawczy do zawiasów puszkowych – od strony frontu

Do naprawy dwóch wyrwanych zawiasów we froncie

- dwie **płytki montażowe** 9 x 9 cm do wzmocnienia wyrwanego miejsca we froncie i przytrzymania zawiasu puszkowego
- odpowiednie **wkręty z łbem wpuszczanym** do zamocowania płytek montażowych dla dwóch zawiasów puszkowych
- **wiertło** samocentrujące **do zawiasów**, Ø 2,5 mm, do pionowego nawiercania
- ilustrowana **instrukcja naprawy krok po kroku** dla ułatwienia pracy



Więcej informacji znajdziesz na stronie internetowej wolcraft.



Zestaw naprawczy do zawiasów puszkowych – od strony korpusu

Do naprawy dwóch wyrwanych zawiasów w korpusie mebla

- 1 **wiertło HSS** walcowane, Ø 6 mm, z dopasowanym ogranicznikiem głębokości, do wiercenia na określoną głębokość otworów w wyrwanych miejscach
- 1 **pogłębiacz** do obniżenia krawędzi otworu pod wkręcenie na równo z powierzchnią
- z **mufami wkręcanyymi z gwintem wewnętrznym** i odpowiednimi **wkrętami z łbem wpuszczanym** do dwóch zawiasów puszkowych
- ilustrowana **instrukcja naprawy krok po kroku** dla ułatwienia pracy



Więcej informacji znajdziesz na stronie internetowej wolcraft.

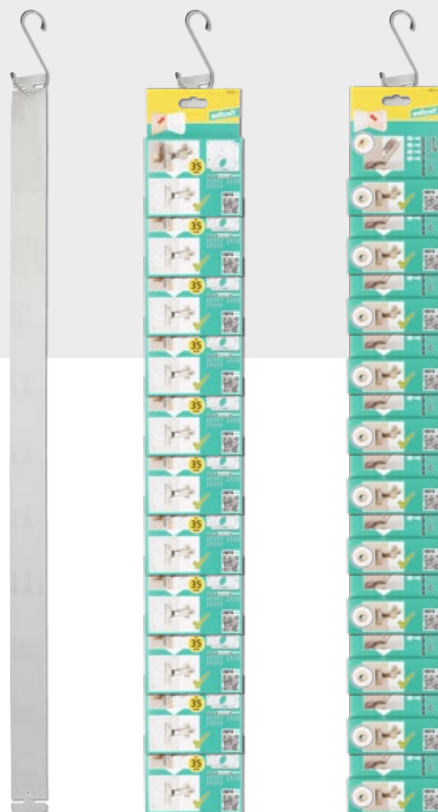


Nr art.	Opis	EAN	Jed. op.
4658000	Zestaw naprawczy do zawiasów puszkowych – od strony frontu mebla, 17-częściowy	4006885465800	1
4657000	Zestaw naprawczy do zawiasów puszkowych – od strony korpusu mebla, 11-częściowy	4006885465701	1

Clip strip z tworzywa sztucznego

do umieszczenia na kolumnie regału w **działach połączeń drewnianych i okuć meblowych**

- 11 klipsów
- 1 hak S do zawieszania
- Materiał: tworzywo sztuczne
- Kolor: przezroczysty
- Wysokość: 840 mm



Nr art.	Opis	EAN	Zamawiana ilość
9995005	Clip Strip	4006885907003	1
4658000	Zestaw naprawczy do zawiasów puszkowych – od strony frontu mebla, 17-częściowy	4006885465800	11
4657000	Zestaw naprawczy do zawiasów puszkowych – od strony korpusu mebla, 11-częściowy	4006885465701	11

wolfcraft GmbH

Wolffstraße 1
56746 Kempenich
Germany

Tomasz Drażkiewicz
Telefon: +48 (0) 604 43 50 07
tomasz.drazkiewicz@wolfcraft.com

Obsługa klienta

customer_service_poland@wolfcraft.com
Telefon: +48 (0) 604 71 20 90
Faks: +48 (0) 4 22 03 23 47

Wsparcie techniczne

technical.service@wolfcraft.com
Faks: +49 (0) 26 55 50 20 80